

Форма

УТВЕРЖДАЮ:

И.о. министра лесного хозяйства  
и пожарной безопасности  
Забайкальского края

  
28 ноября 2025 год

Акт  
лесопатологического обследования N 2025-5-229

лесных насаждений Бадинское (лесничество)  
Забайкальского края (субъект Российской Федерации)

Способ лесопатологического обследования: 1. Визуальный

☐

2. Инструментальный

☒

Место проведения

Участковое лесничество	Урочище (дача)	Квартал	Выдел	Площадь выдела, га	Лесопатоло- гический выдел	Площадь лесопатоло- гического выдела, га
Жипхегенское	-	80	4	20,3	-	-

Лесопатологическое обследование проведено на общей площади 20,3 га.

Кадастровый номер участка: -  
(для участков, предоставленных в постоянное (бессрочное) пользование, аренду)

Документ о праве пользования:

-  
(тип документа о праве пользования, дата, номер, вид разрешенного использования лесов)

## 2. Инструментальное (детальное) обследование лесных насаждений.

(раздел включается в акт, в случае проведения лесопатологического обследования инструментальным способом)

### 2.1. Лесничество Бадинское Участковое лесничество Жипхегенское

Урочище (дача) – Квартал 80 Выдел 4 Лесопатологический выдел –.

Наличие ограничений или особенностей участка, влияющих на назначение СОМ: существует угроза высокой пожарной опасности в лесах и возникновение очагов вредных организмов.

(отметка о наличии ООПТ, ОЗУ, водоохраной зоны, радиоактивного загрязнения лесов, угрозы возникновения очагов вредных организмов или пожарной опасности в лесах).

2.2. Фактическая таксационная характеристика лесного насаждения соответствует (не соответствует) таксационному описанию (нужное подчеркнуть). Причины несоответствия: давность лесоустройства, 2003 год, повреждение насаждений пожарами прошлых лет.

Ведомость насаждений с выявленными несоответствиями таксационным описаниям приведена в приложении 1 к Акту.

### 2.3. Состояние насаждений:

с нарушенной устойчивостью (средневзвешенная категория состояния  $\geq 1,51 \leq 4,50$ ) ☐

с утраченной устойчивостью (средневзвешенная категория состояния  $\geq 4,51$ ) ☒

устойчивое (средневзвешенная категория состояния  $< 1,50$ ) ☐

2.4. Причины ослабления, повреждения, средневзвешенная категория состояния насаждения: 856-верховой пожар 1-3 летней давности, К ср. нас. = 4,71.

#### 2.4.1. Заселено (отработано) стволовыми вредителями:

Вид вредителя	Порода	Встречаемость заселенных деревьев, % от запаса породы	Встречаемость <u>отработанных</u> деревьев, % от запаса породы	Степень заселения лесного насаждения (слабая, средняя, сильная)
1	2	3	4	5
Усач длинноусый серый	С	19	19	слабая

#### 2.4.2. Повреждено огнем:

Вид пожара	Порода	Состояние корневых лап		Состояние корневой шейки		Высушивание луба		Обугленность древесины более 1/3 высоты ствола	
		процент повреж- денных огнем корней	процент деревьев с данном поврежде- нием	Обуглен- ность древесины корневой шейки по окружности (1/4; 2/4; 3/4; более 3/4)	процент деревьев с данном поврежд- ением	По окружнос- ти (1/4; 2/4; 3/4; более 3/4)	процен- т деревье в с данном повреж- дением	По окружност и ствола (менее 1/2; более 1/2)	процент деревьев с данном повреж- дением
1	2	3	4	5	6	7	8	9	10
верховой пожар 1-3 летней давности	С	-	-	Более $\frac{3}{4}$	93	Более $\frac{3}{4}$	93	Более $\frac{1}{2}$	93
	Л	-	-	Более $\frac{3}{4}$	77	Более $\frac{3}{4}$	77	Более $\frac{1}{2}$	77
	Б	-	-	Более $\frac{3}{4}$	100	Более $\frac{3}{4}$	100	Более $\frac{3}{4}$	100

#### 2.4.3. Поражено болезнями:

Болезнь/возбудитель	Порода	Встречаемость, % от запаса насаждения	Степень поражения лесного насаждения (слабая, средняя, сильная)
1	2	3	4
-	-	-	-

2.5. Выборке подлежит 92 % деревьев (указывается общий % запаса деревьев, подлежащий рубке, от общего запаса насаждения), в том числе:

без признаков ослабления \_\_\_\_% (причины назначения \_\_\_\_\_);  
ослабленных \_\_\_\_% (причины назначения \_\_\_\_\_);  
сильно ослабленных \_\_\_\_% (причины назначения \_\_\_\_\_);  
усыхающих 12 % (причины назначения п.42 приказа МПР России №912  
обугленность древесины корневой шейки не менее  $\frac{3}{4}$  окружности ствола);  
свежего сухостоя 80 %,  
свежего ветровала \_\_\_\_%;  
свежего бурелома \_\_\_\_%;  
старого сухостоя \_\_\_\_%;  
старого ветровала \_\_\_\_%;  
старого бурелома \_\_\_\_%.

2.6. Полнота лесного насаждения после уборки деревьев, подлежащих рубке, составит 0.

Критическая полнота для данной категории лесных насаждений и преобладающей породы составляет 0,3.



## ЗАКЛЮЧЕНИЕ к инструментальному обследованию участка.

С целью предотвращения негативных процессов, снижения ущерба от их воздействия, назначено:

По результатам ЛПО установлено, что фактическая таксационная характеристика не соответствует таксационному описанию. Причина несоответствия: давность лесоустройства, повреждение насаждения пожарами прошлых лет.

Средневзвешенная категория состояния насаждения – 4,71.

Средневзвешенная категория состояния по породам: сосна – 4,68; лиственница - 4,54, береза-5,0.

Оценка биологической устойчивости насаждения – с утраченной устойчивостью.

Остаточная полнота насаждения после рубки снижается ниже минимальных значений. Назначаем сплошную санитарную рубку.

Участковое лесничество	Урочище (дача)	Квартал	Выдел	Площадь выдела, га	Лесопатологический выдел	Площадь лесопатологичес	Вид мероприятия	Площадь мероприятия, га	Породы	Доля выбираемой лпвесины по	Рекомендуемый срок проведения мероприятия
1	2	3	4	5	6	7	8	9	10	11	12
Жипхегенское	-	80	4	20,3	-	-	ССР	20,3	С Л Б	93 77 100	19.08. 2027

Ведомость временной пробной площади и абрис участка прилагаются (приложение 2 и 3 к Акту).

РЕКОМЕНДАЦИИ по проведению мероприятий, не относящихся к мероприятиям по предупреждению распространения вредных организмов. Меры лесовосстановления.

Дата проведения ЛПО 20.08.2025 г.

Дата составления документа 09.09.2025 г.

Исполнитель работ по проведению лесопатологического обследования:  
Фамилия, имя и отчество (при наличии) Резникова Елена Владимировна  
Организация КГСАУ «Забайкаллесхоз»

Должность инженер

Подпись  Телефон 8 -914-519-45-09

**Ведомость участков леса с выявленными несоответствиями таксационным описаниям**

Субъект Российской Федерации Забайкальский край Лесничество Бадинское  
Участковое лесничество Жипхегенское Урочище (лесная дача) -

Год проведения лесоустройства	Номер квартала	Номер выдела	Площадь выдела, га	Целевое назначение лесов	Категория защитных лесов	ОЗУ	Источник данных	Номер лесопатологическо го выдела	Площадь лесопатологическо го выдела, га	Таксационная характеристика									Заложено пробных площадей		
										состав	порода	возраст, лет	средняя высота, м	средний диаметр, см	тип леса	полнота	бонитет	запас, куб. м/га	количест во, шт.	Общая площадь га	
1	2	3	4	5	6	7	8	9	10	11	12	13	14	15	16	17	18	19	20	21	
2003	80	4	20,3	Эксплуатационные леса	-	-	ТО	х	х	6С2Л2Б	С Л Б	40	12	14	14	РДД	0,5	3	90	х	х
										Погибшее насаждение 6С2Л2Б*	С Л Б	60* 60* 40*	16* 16* 14*	20* 20* 16*	-	0*	-	18* 5* 5*	1	0,9	
										Единичные деревья 5С5Л	С Л	60* 60*	16* 16*	20* 20*				1* 1*			

Условные обозначения:

ТО - таксационные описания, Ф - фактическая характеристика лесного насаждения, \* - акт натурного обследования  
Исполнитель работ по проведению лесопатологического обследования:

Фамилия, имя и отчество (при наличии) Резникова Елена Владимировна  
Подпись 





## ВРЕМЕННАЯ ПРОБНАЯ ПЛОЩАДЬ N1

1.1. Субъект Российской Федерации Забайкальский край Лесничество Бадинское  
Участковое лесничество Жипхегенское Урочище (дача) –  
Квартал 80 Выдел 4 Площадь выдела 20,3 га  
Лесопатологический выдел – Площадь лесопатологического выдела –

1.2. Метод перече́та:  
сплошной, ленты перече́та, круговые площадки постоянного радиуса,  
реласкопические площадки (нужное подчеркнуть).  
Количество лент/площадок 1 шт.  
Размеры площадок (длина x ширина/радиус) 900x10м  
Размер временной пробной площади: 0,9 га

1.3. Фактическая таксационная характеристика насаждения:  
Состав Погибшее насаждение 6С2Л2Б/единичные деревья 5С5Л\* возраст 60\* лет; тип леса –  
полнота 0\* бонитет – запас на га 28/2\* м<sup>3</sup> возобновление –.

1.4. Номер очага вредных организмов \_\_\_\_\_  
Тип очага вредных организмов: эпизодический, хронический (нужное подчеркнуть).  
Фаза развития очага вредных организмов: начальная, нарастания численности, собственно  
вспышка, кризис (нужное подчеркнуть).

1.5. Причина ослабления, повреждения насаждения и время: 856-верховой пожар 1-3 летней  
давности  
Состояние насаждения: насаждение с утраченной устойчивостью.  
Средневзвешенная категория состояния насаждения: Кср.нас=4,71 (погибшее лесное  
насаждение)

1.6. Назначенные мероприятия сплошная санитарная рубка с оставлением жизнеспособных  
деревьев

Примечание: Деревья 4 категории состояния с наличие прогара корневой шейки более  $\frac{3}{4}$   
Назначены в рубку, на основании п.42 приказа Министерства природных ресурсов и  
экологии РФ от 09.11.2020г №912 «Об утверждении Правил осуществления мероприятий по  
предупреждению распространения вредных организмов». В насаждении заложена пробная  
площадь с раскопкой корневой шейки у 105 деревьев породы сосна. Корневая шейка и  
корневые лапы имеют прогар более  $\frac{3}{4}$ .

Исполнитель работ по проведению лесопатологического обследования:

Фамилия, имя и отчество (при наличии) Резникова Елена Владимировна

Подпись 

Дата составления документа 09.09.2025 г.

# ВЕДОМОСТЬ ПЕРЕЧЕТА ДЕРЕВЬЕВ

(для сплошного, ленточного перечета на круговых площадках постоянного радиуса)

Порода: Сосна средневзвешенная категория состояния 4,68

Ступени толщины, см	Количество деревьев по категориям состояния, шт.																Всего	
	1		2		3		4		5		5 (а, б, в)			5 (г, д, е)			шт./м³	в том числе подлежит рубке, %
	Н	З	Н	З	Н	З	Н	З	Н	З	Н	З	О	Н	З	О		
1	2	3	4	5	6	7	8	9	10	11	12	13	14	15	16	17	18	19
8											8	3	8				19/0,49	100
12					1						8	3	7				19/1,41	95
16							2				6	6	4				18/2,74	100
20					2		2				13	4	4				25/6,52	92
24							3				2	1	1				7/2,81	100
28					1		2				1	1	1				6/3,42	83
32																		
36																		
40																		
Итого, шт.					4		9				38	18	25				94	
Итого, м³					1,16		3,17				6,48	3,23	3,35				17,39	
Итого, % от запаса по породе					7		18				37	19	19					93

Причины назначения в рубку деревьев категорий состояния:

1 \_\_\_\_\_

2 \_\_\_\_\_

3 \_\_\_\_\_

4 п.42 Приказа МПР и экологии РФ от 09.11.2020г. №912 «Об утверждении правил осуществления мероприятий по предупреждению распространения вредных организмов»



Порода: Лиственница средневзвешенная категория состояния 4,54

Ступени толщины, см	Количество деревьев по категориям состояния, шт.																Всего	
	1		2		3		4		5		5 (а, б, в)			5 (г, д, е)				
	Н	З	Н	З	Н	З	Н	З	Н	З	Н	З	О	Н	З	О	шт./м³	в том числе подлежит рубке, %
1	2	3	4	5	6	7	8	9	10	11	12	13	14	15	16	17	18	19
8											2						2/0,06	100
12											3						3/0,24	100
16					1						5						6/0,9	83
20					2						7						9/2,43	78
24					1						2						3/1,26	67
28																		
32																		
36																		
40																		
Итого, шт.					4						19						23	
Итого, м³					1,11						3,78						4,89	
Итого, % от запаса по породе					23						77							77

Причины назначения в рубку деревьев категорий состояния:

- 1
- 2
- 3
- 4

Порода: Береза средневзвешенная категория состояния 5,0

Ступени толщины, см	Количество деревьев по категориям состояния, шт.																Всего	
	1		2		3		4		5		5 (а, б, в)			5 (г, д, е)				
	Н	З	Н	З	Н	З	Н	З	Н	З	Н	З	О	Н	З	О	шт./м³	в том числе подлежит рубке, %
1	2	3	4	5	6	7	8	9	10	11	12	13	14	15	16	17	18	19
8											12						12/0,29	100
12											10						10/0,71	100
16											19						19/2,66	100
20											4						4/0,96	100
24																		
28																		
32																		
36																		
40																		
Итого, шт.											45						45	
Итого, м³											4,62						4,62	
Итого, % от запаса по породе											100							100

Причины назначения в рубку деревьев категорий состояния:

- 1
- 2
- 3
- 4

По насаждению: **6С2Л2Б** средневзвешенная категория состояния **4,71**

Ступени толщины, см	Количество деревьев по категориям состояния, шт.																Всего	
	1		2		3		4		5		5 (а, б, в)			5 (г, д, е)				
	Н	З	Н	З	Н	З	Н	З	Н	З	Н	З	О	Н	З	О	шт./м³	в том числе подле жит рубке , %
1	2	3	4	5	6	7	8	9	10	11	12	13	14	15	16	17	18	19
8											22	3	8				33/0,84	100
12					1						21	3	7				32/2,36	97
16					1		2				30	6	4				43/6,3	98
20					4		2				24	4	4				38/9,91	89
24					1		3				4	1	1				10/4,07	90
28					1		2				1	1	1				6/3,42	83
32																		
36																		
40																		
Итого, шт.					8		9				102	18	25				162	
Итого, м³					2,27		3,17				14,88	3,23	3,35				26,9	
Итого, % от запаса по породе					8		12				56	12	12					92

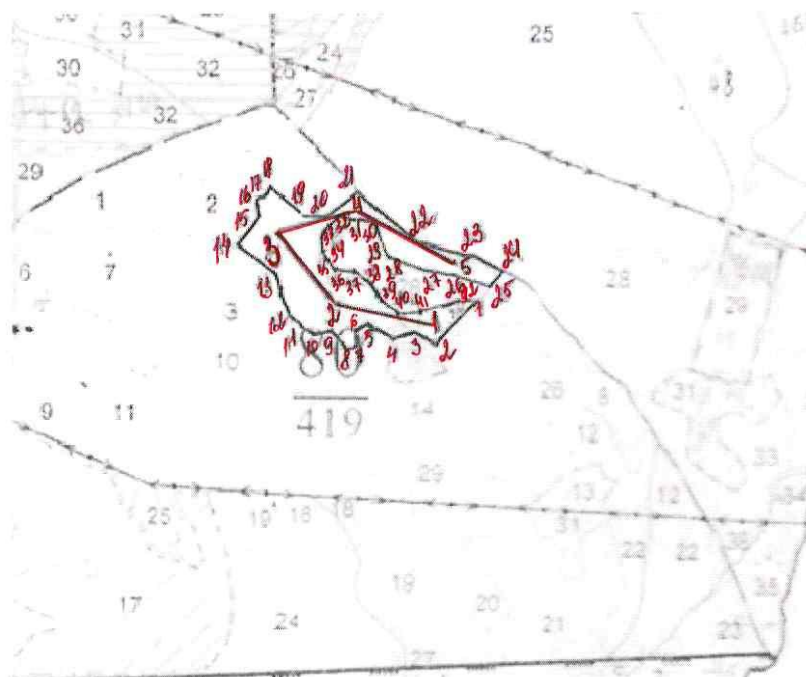
Условные обозначения: Н - не заселено (не поражено, не повреждено), З – заселено стволовыми вредителями (поражено болезнями, повреждено огнем), О -отработано вредителями.



### Абрис участка

Масштаб 1: 25000

N



S

Условные обозначения:  - площадь обследования  
 - пробная площадь.

квартала	N выдела	N лесопатологического выдела	Размеры ленты (круговой площадки) перечета					Координаты начала, конца и поворотных точек лент перечета/центров круговых площадок перечета	
			N ленты (площадки)	длина, м	ширина, м	радиус, м	площадь, га		
80	4	-	1	900	10		0,9	51,424471	110,392098
								51,425020	110,387946
								51,426907	110,385396
								51,428062	110,388593
								51,426285	110,393788


**Пространственное размещение лесопатологических выделов**  
(включается в Акт при выделении лесопатологических выделов, для указания  
пространственного расположения поврежденных и погибших насаждений)

Номера точек	Координаты		Длина, м
1-2	51,425371	110,394294	205
2-3	51,423976	110,392320	80
3-4	51,424234	110,391226	85
4-5	51,424170	110,390024	90
5-6	51,424491	110,388823	15
6-7	51,424427	110,388651	60
7-8	51,423912	110,388458	30
8-9	51,423912	110,388050	80
9-10	51,424255	110,387063	90
10-11	51,424406	110,385818	35
11-12	51,424577	110,385389	50
12-13	51,424963	110,385025	105
13-14	51,425886	110,384531	190
14-15	51,426895	110,382299	125
15-16	51,427774	110,383480	50
16-17	51,428204	110,383415	35
17-18	51,428375	110,383844	45
18-19	51,428719	110,384166	160
19-20	51,427774	110,385904	60
20-21	51,427839	110,386741	150
21-22	51,428633	110,388479	220
22-23	51,427345	110,390882	235
23-24	51,426702	110,394080	140
24-25	51,426229	110,395947	80
25-26	51,425779	110,395067	190
26-27	51,426229	110,392470	95
27-28	51,426315	110,391140	100
28-29	51,426744	110,389831	50
29-30	51,427195	110,389638	40
30-31	51,427517	110,389316	45
31-32	51,427689	110,388715	95
32-33	51,427667	110,387342	30

33-34	51,427517	110,387020	35
34-35	51,427238	110,386848	85
35-36	51,426466	110,386934	45
36-37	51,426208	110,387449	50
37-38	51,426144	110,388200	60
38-39	51,425865	110,388908	55
39-40	51,425543	110,389488	50
40-41	51,425114	110,389831	50
41-42	51,424942	110,390539	245
42-1	51,425436	110,393951	25

Исполнитель работ по проведению лесопатологического обследования:

Фамилия, имя и отчество (при наличии) Резникова Елена Владимировна

Подпись 

Дата составления документа 09.09.2025г.



## Фототаблица № 1

Дата: 20.08.2025 г. Время: 11:22

Широта: 50,42449 Долгота: 110,39211

Место проведения: Бадинское лесничество Жипхегенское участковое лесничество  
квартал 80 выдел 4 площадь 20,3

Исполнитель: Резникова Елена Владимировна Подпись Резникова: Телефон: 8 915194509



**Бадинское лесничество  
Жипхегенское кв.80 в.4**

Network: 20 авг. 2025 г. 11:22:33 GMT+09:00

Local: 20 авг. 2025 г. 11:22:33 GMT+09:00

51,42449N 110,39211E



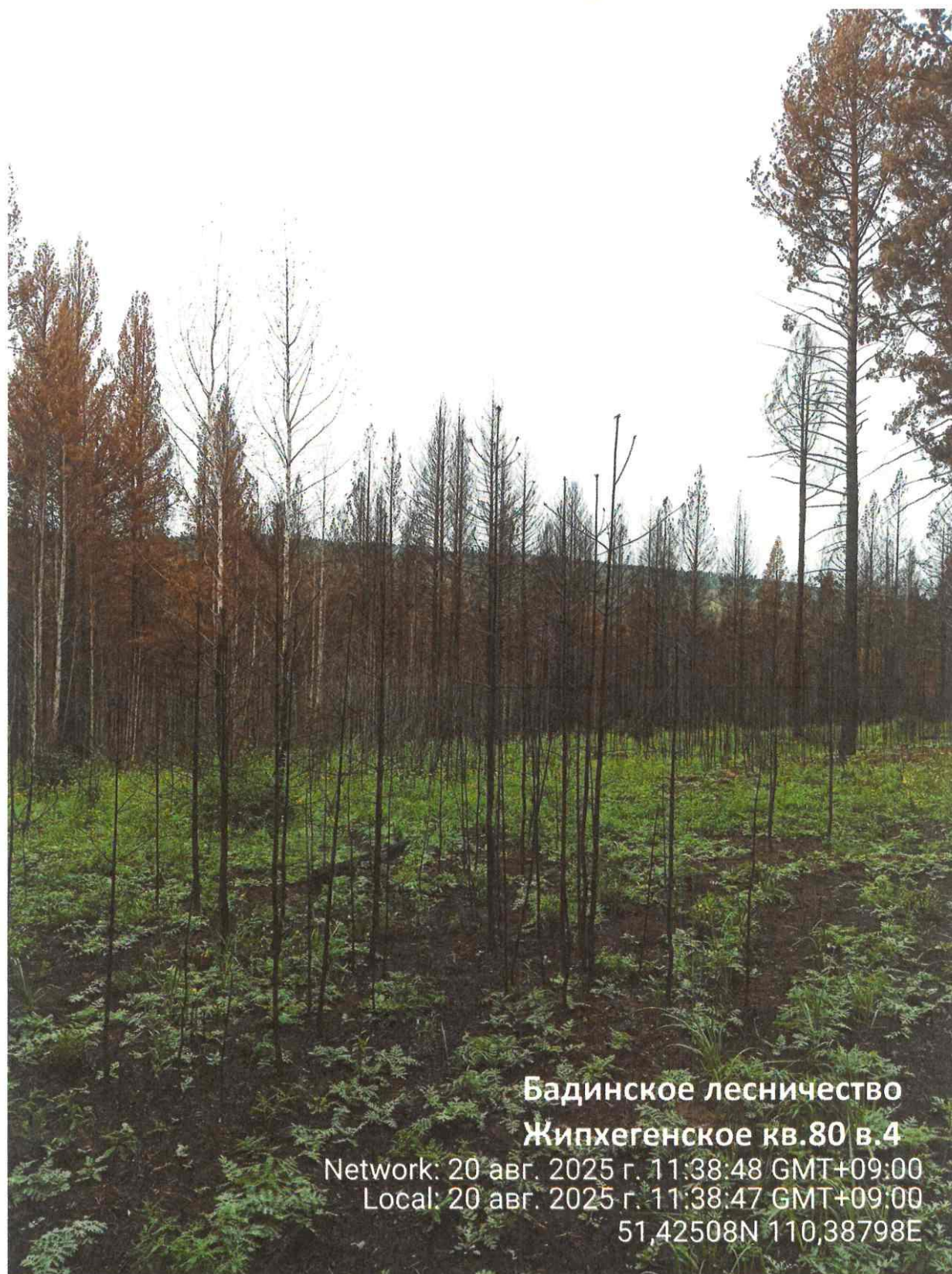
## Фототаблица № 2

Дата: 20.08.2025 г. Время: 11:38

Широта: 50,42508 Долгота: 110,38798

Место проведения: Бадинское лесничество Жипхегенское участковое лесничество  
квартал 80 выдел 4 площадь 20,3

Исполнитель: Резникова Елена Владимировна Подпись : Телефон: 8 915194509



**Бадинское лесничество**

**Жипхегенское кв.80 в.4**

Network: 20 авг. 2025 г. 11:38:48 GMT+09:00

Local: 20 авг. 2025 г. 11:38:47 GMT+09:00

51,42508N 110,38798E



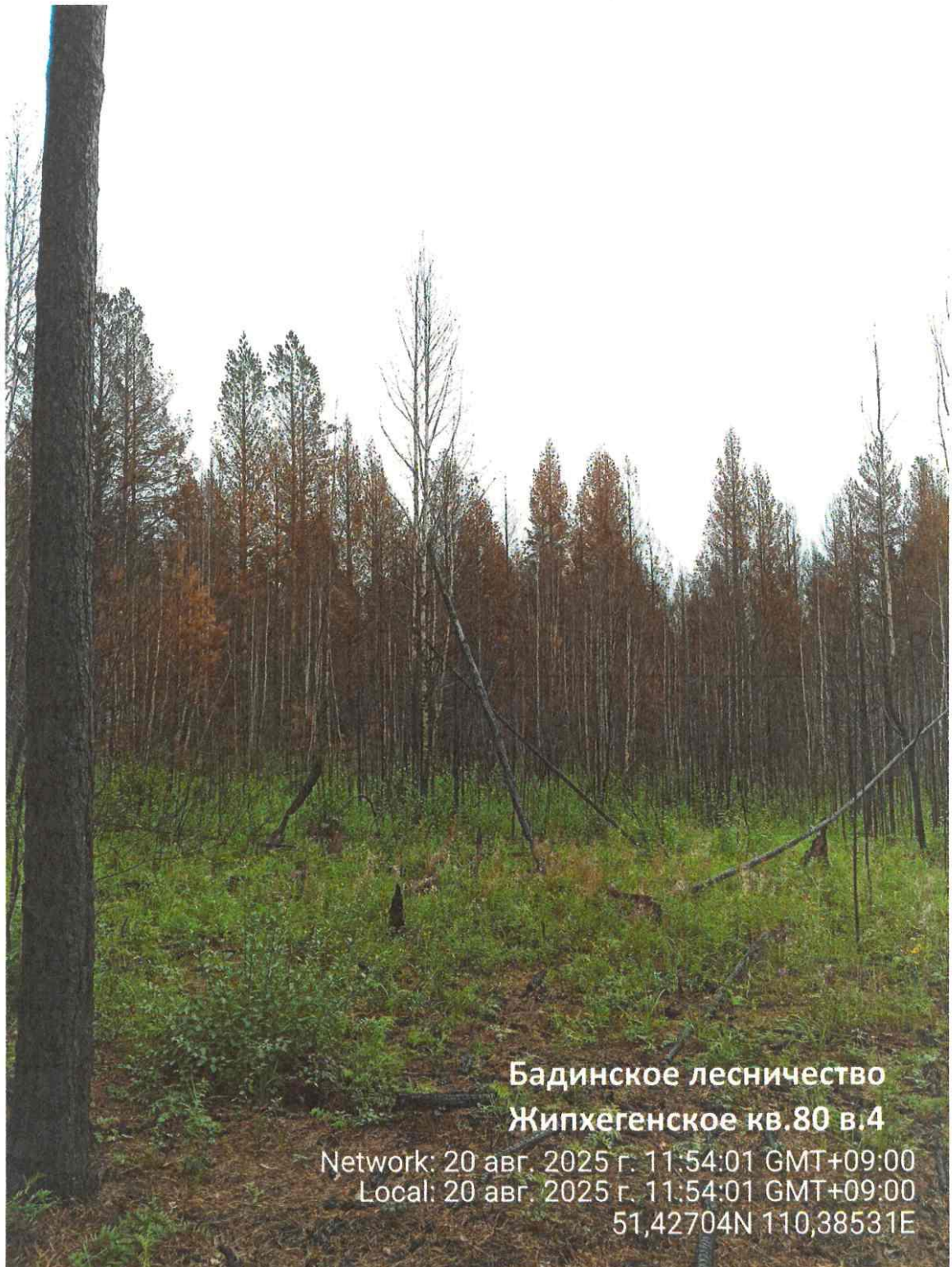
### Фототаблица № 3

Дата: 20.08.2025 г. Время: 11:54

Широта: 50,42704 Долгота: 110,38531

Место проведения: Бадинское лесничество Жипхегенское участковое лесничество  
квартал 80 выдел 4 площадь 20,3

Исполнитель: Резникова Елена Владимировна Подпись : Телефон: 8 915194509



Бадинское лесничество  
Жипхегенское кв.80 в.4

Network: 20 авг. 2025 г. 11:54:01 GMT+09:00

Local: 20 авг. 2025 г. 11:54:01 GMT+09:00

51,42704N 110,38531E



## Фототаблица № 4

Дата: 20.08.2025 г. Время: 12:19

Широта: 50,42656 Долгота: 110,39208

Место проведения: Бадинское лесничество Жипхегенское участковое лесничество  
квартал 80 выдел 4 площадь 20,3

Исполнитель: Резникова Елена Владимировна Подпись Резникова: Телефон: 8 915194509



**Бадинское лесничество  
Жипхегенское кв.80 в.4**

Network: 20 авг. 2025 г. 12:19:17 GMT+09:00

Local: 20 авг. 2025 г. 12:19:16 GMT+09:00

51,42656N 110,39208E



## Фототаблица № 5

Дата: 20.08.2025 г. Время: 12:37

Широта: 50,42612 Долгота: 110,39411

Место проведения: Бадинское лесничество Жипхегенское участковое лесничество  
квартал 80 выдел 4 площадь 20,3

Исполнитель: Резникова Елена Владимировна Подпись : Телефон: 8 915194509



Бадинское лесничество

Жипхегенское кв.80 в.4

Network: 20 авг. 2025 г. 12:37:43 GMT+09:00

Local: 20 авг. 2025 г. 12:37:42 GMT+09:00

51,42612N 110,39411E



# Акт натурного обследования

С. Бада

20 августа 2025г

Комиссия в составе: инженер Красночикийского участка КГСАУ «Забайкаллесхоз» Резникова Е.В., участкового лесничего Жипхегенского участкового лесничества Лесничек А.В. провели натурное обследование в квартале 80 выдел 4 Жипхегенского участкового лесничества Бадинского лесничества.

Характеристика по материалам лесоустройства 2003 года:

Категория защитности – эксплуатируемые леса

Площадь –20,3 га, состав – 6С2Л2Б

возраст- 40 лет, высота – 12 м, диаметр – 14 см,

бонитет – 3, тип леса – РДД В2 , полнота – 0,5 запас –90 м3\га.

Данные замеров натурного обследования:

Ступени толщины	Кол-во деревьев					1-го дер.	Площадь сечения				
	С	Л	Б	К	Ос		С	Л	Б	К	Ос
8	19	2	12			0,005	0,095	0,01	0,06		
12	19	3	10			0,011	0,209	0,033	0,11		
16	18	6	19			0,020	0,36	0,12	0,38		
20	25	9	4			0,031	0,775	0,279	0,124		
24	7	3				0,045	0,315	0,135			
28	6					0,062	0,372				
32						0,080					
36						0,102					
40						0,126					
44						0,152					
48						0,181					
Итого	94	23	45				2,126	0,577	0,674		
Итого											

## Модельные деревья

порода	Возраст, лет	Высота, м	Диаметр, см
Сосна	60	15	18
Сосна	60	17	20
Сосна	60	16	20
<b>Итого</b>	<b>60</b>	<b>16</b>	<b>20</b>
Лиственница	60	16	20
Лиственница	60	16	20
Лиственница	60	15,5	18
<b>Итого</b>	<b>60</b>	<b>16</b>	<b>20</b>
Береза	40	14	16
Береза	40	14	16
Береза	40	14	16
<b>Итого</b>	<b>40</b>	<b>14</b>	<b>16</b>



При натурном обследовании выдела 4 квартала 80 Жипхегенского участкового лесничества Бадинского лесничества с закладкой пробных площадей, измерениями высот, диаметров и определения возраста на модельных деревьях, на площади 20,3 га выявлено насаждение со следующей таксационной характеристикой:

Погибшее насаждение 6С2Л2Б/единичные деревья 5С5Л, возраст (С) 60 лет (Л) 60 лет (Б) 40 лет. Высота (С) 16м (Л) 16 м (Б) 14 м Диаметр (С) 20см (Л) 20 см (Б) 16см тип леса -, бонитет -, полнота фактическая 0,2, полнота остаточная 0, запас 28/2 м3.

Инженер Красночикийского участка  
КГСАУ «Забайкаллесхоз»



Резникова Е.В.

Участковый лесничий Жипхегенского  
участкового лесничества



Лесничек А.В.

